

MÁQUINA DE CAFÉ DE ACCIÓN A PALANCA

*Grupo termocompensado de accionamiento manual por sistema excéntrico.
El más clásico sistema para la obtención de café.
De última tecnología, con mejoras mecánicas que producen una calidad de café superior.*

Equipada con:

- Calefacción eléctrica y a gas.
- Presostato eléctrico y a gas.
- Dispositivo de seguridad para el gas.
- Automático de agua electrónico (sobre pedido).
- Dos salidas de vapor.
- Una salida de agua.

MACHINE À CAFÉ ACTION LEVIER

*Grupe thermocompensateur d'actionnement manuel pas système excentrique.
Le système le plus classique pour obtenir le café.
La dernière technologie, avec améliorations mécaniques les quelles produisent un café de qualité supérieure.*

Equipé avec:

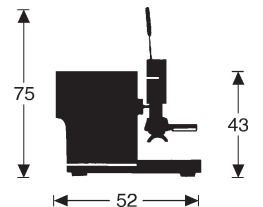
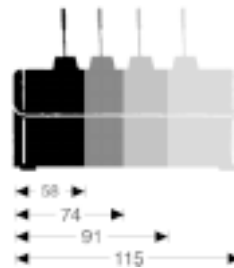
- Chauffage électrique et à gaz.
- Pressostat électrique et à gaz.
- Dispositif de sécurité pour le gaz.
- Automatique d'eau électronique (à commander).
- Deux sorties de vapeur.
- Une sortie d'eau.

PALANCA ACTION ESPRESSO COFFEE MACHINE

*Extraction system based on a thermocompressed group head.
The classic extraction system for espresso coffee.
The latest technology is used to produce this classic group head which brews superb coffee.*

Equipped with:

- Electric or gas heating element.
- Pressure release valves for safety.
- Safety valve for the gas.
- Automatic water leveler (if ordered).
- Two steam outlets.
- One water outlet.



FUTURMAT S.A.
Motores, 1-9
08040 Barcelona - España
Tel. 93 223 36 66
Fax 93 223 20 17
e-mail: info@gaggia.net



| Grupos Groupes Group head | Volumen caldera Chaudière Volume Boiler volume | Potencia Puissance Power | Peso Poids Weight |
|---------------------------------|--|--------------------------------|-------------------------|
| 1 | 7 l. | 6'8 A 1500 W | 50 Kg. |
| 2 | 12 l. | 11'6 A 2600 W | 66 Kg. |
| 3 | 19 l. | 16'8 A 3700 W | 82 Kg. |
| 4 | 27 l. | 22'7 A 5000 W | 97 Kg. |